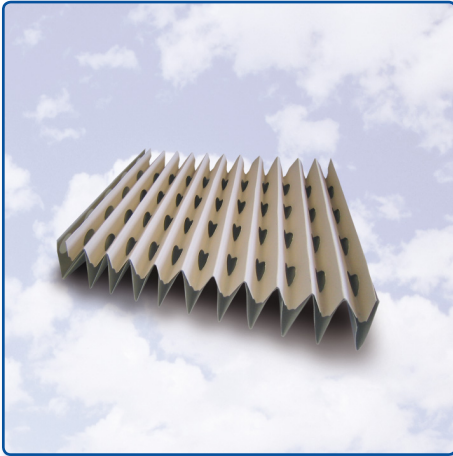


SepaPaint



Anwendungen

- Farbnebelabscheidung in Lackieranlagen und Farbspritzständen
- Einsetzbar in der Metall- und Möbelindustrie, Kunststoff- und Automobilindustrie, sowie in der Lebensmittelindustrie
- Als Vorfilter von „Paint-Stop“ - Farbnebelabscheidern zur Standzeitverlängerung
- Bei Produkten wie Primer, Füller, 2K-Lacke, Polyester, Wachs, Teer, Leim, Klebstoffe, Teflon, Polyurethan, Silikon, Schokolade

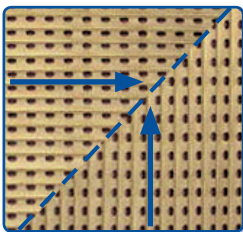
Materialeigenschaften

- Eigensteifigkeit durch Faltengeometrie und hochwertige Kartonagen
- Feuchtigkeitsbeständig bis 100% r. F.
- Temperaturbeständig bis 100°C
- Abscheidegrad bis 98 % (je nach verwendetem Lack)

Ausführungen

- Höhen: 750mm, 900mm, 1000mm
- Zwischenabmessungen auf Anfrage
- Optional: Flammhemmend nach DIN 53438 (F1/K1)
- Optional: Wasserabweisend

Vorteile bei VOLZ Luftfilter



Einbaumöglichkeiten

- Senkrechter und waagrechtlicher Einbau möglich
- Kombinierbar mit Paint-Stop



Einsparung von Betriebskosten

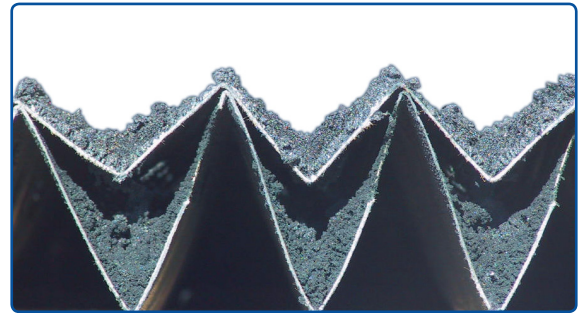
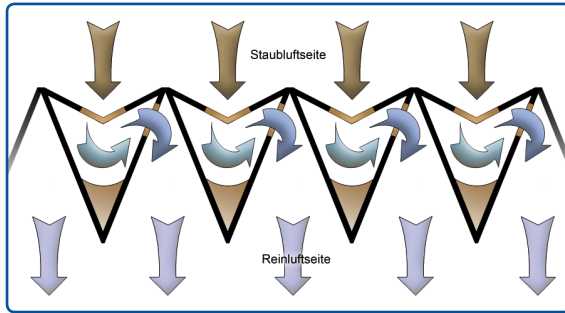
- Im Gegensatz zu Prallblechen gibt es keine aufwändige Wartung, dafür eine bessere Abscheidung
- Bei SepaPaint entstehen im Vergleich zur Nassauswaschung wesentlich niedrigere Investitions-, Betriebs-, Wartungs-, und Entsorgungskosten



- Filter stammen aus eigener, deutscher Herstellung
- Qualitätssicherung der laufenden Produktion mit betriebsinternen Filterprüfständen und modernen Qualitätsmanagement-Tools
- Umwelt- und Entsorgungsfreundlich

Das Funktionsprinzip SepaPaint

Der beladene Luftstrom muss, durch die Bauweise bedingt, mehrmals seine Richtung ändern. Partikel, die schwerer sind als Luft, haften durch Fliehkräfte an den Wänden des SepaPaint, während sich der gereinigte Luftstrom durch die Austrittsöffnungen bewegt. Die Akkordeonbauweise bietet bei minimalem Luftwiderstand maximale Stauräume zur Lackablagerung.



Standard-Ausführungen SepaPaint

Höhe	Filterfläche	Anfangsdruckdifferenz bei 0,5 m/s	Anfangsdruckdifferenz bei 0,75 m/s	Anfangsdruckdifferenz bei 1,0 m/s	Empfohlene Enddruckdifferenz	Abscheidung Farbnebel ¹ bei 0,75 m/s
mm	m ²	Pa	Pa	Pa	Pa	%
750	10	20	40	70	130	91 - 98
900	8,35	20	40	70	130	91 - 98
900	10	20	40	70	130	91 - 98
1000	10	20	40	70	130	91 - 98

Hinweise:

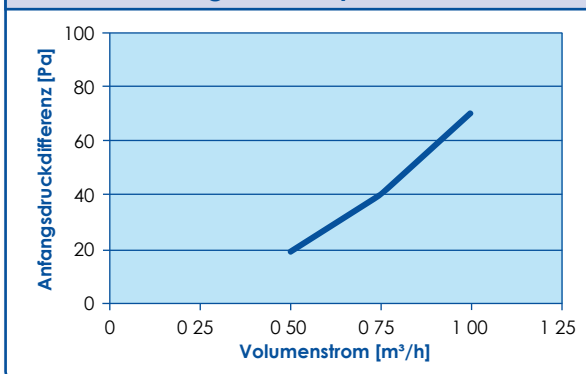
Die lufttechnischen Daten sind für Standard-, wasserabweisende- und flammhemmende Ausführung identisch

¹ Die Abscheidewerte von Farbnebeln hängen stark mit der Konsistenz der Farbe, Konzentration, Temperatur und Art der Vernebelung zusammen

Anwendungsbeispiel SepaPaint



Diagramm SepaPaint



ariafilter GmbH

Stegackerstrasse 26
CH-8409 Winterthur

Fon: 052 235 09 00
Fax: 052 235 09 02

info@ariafilter.ch
www.ariafilter.ch

Sämtliche Informationen, Darstellungen und Bilder sind alleiniges Eigentum der VOLZ Luftfilter GmbH & Co.KG und werden nach bestem Wissen zur Verfügung gestellt. Die VOLZ Luftfilter GmbH & Co. KG übernimmt jedoch keine Gewährleistung für die Vollständigkeit oder Richtigkeit und haftet nicht für Schäden, die der Empfänger durch den Gebrauch oder durch sein Vertrauen auf die Vollständigkeit oder Richtigkeit der Informationen erleidet. Die angegebenen Prüfdaten sind Mittelwerte mit Toleranzen infolge von Produktionsschwankungen und befreien den Empfänger nicht von eigenen Prüfungen, Untersuchungen und Tests. Für die Richtigkeit der Angaben bedarf es im Einzelfall der ausdrücklichen, schriftlichen Bestätigung durch die VOLZ Luftfilter GmbH & Co. KG. Im übrigen dienen die Prüfdaten der Leistungsbeschreibung und sind nicht als Beschaffenheits- oder Haltbarkeitsgarantie auszulegen.